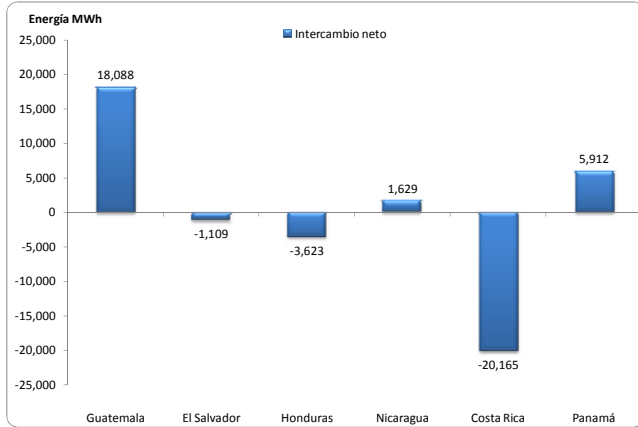


## MONITOR DEL MERCADO ELÉCTRICO REGIONAL 19 al 25 de Abril de 2015

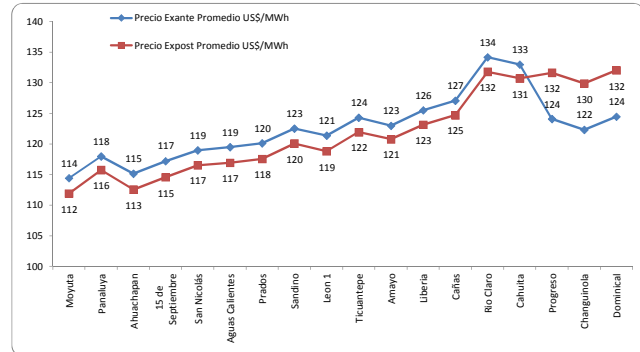
### INDICADORES ESTADÍSTICOS MERCADO ELÉCTRICO REGIONAL

#### INTERCAMBIOS NETOS DE ENERGÍA POR PAÍS



Fuente: Posdespachos Regionales, Base Datos EOR  
Positivo = Inyección - Exportador  
Negativo = Retiro - Importador

#### PRECIOS NODALES PROMEDIO EXANTE Y EXPOST\*



Fuente: Predespachos y posdespachos regionales, Base Datos EOR

	Precio Exante US\$/MWh	Precio Expost US\$/MWh
Máximo	176.74	267.85
Mínimo	10.09	9.97
Promedio	121.67	121.19

La diferencia promedio entre Precios Exante y Expost fue de -0.62%.

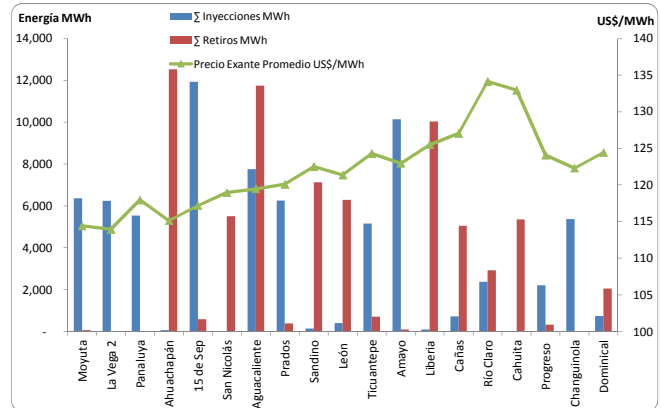
Comentario: En los nodos Progreso, Changuinola y Dominical se muestra disminución en el precio exante promedio debido a que el día 25 de abril se registraron valores cercanos a 10 US\$/MWh.

#### MEDICION POR NODO

País	Nodo	Σ Inyecciones MWh	Σ Retiros MWh
Guatemala	Moyuta	6,371	57
	La Vega 2	6,234	-
	Panaluya	5,540	-
El Salvador	Ahuachapán	57	12,531
	15 de Sep	11,940	576
Honduras	San Nicolás	-	5,507
	Aguacaliente	7,756	11,747
Nicaragua	Prados	6,263	387
	Sandino	137	7,126
Costa Rica	León	397	6,292
	Ticunantepe	5,150	698
	Amayo	10,145	85
Panamá	Liberia	86	10,038
	Cañas	717	5,048
	Río Claro	2,373	2,921
	Cahuíta	14	5,349
Panamá	Progreso	2,194	316
	Changuinola	5,371	14
	Dominical	728	2,052

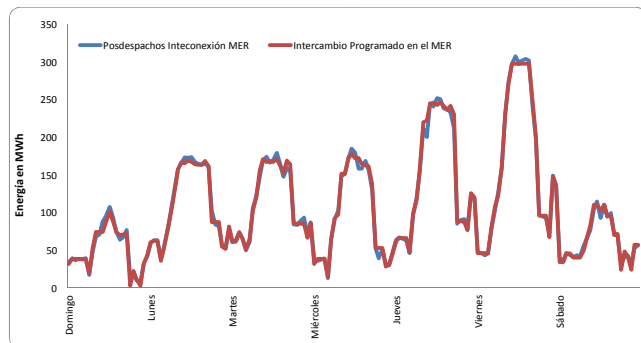
Fuente: Posdespachos diarios, Base Datos EOR

#### COMPARATIVO ENERGÍA Y PRECIOS EN CADA NODO



Fuente: Posdespachos diarios, Base Datos EOR

#### GUATEMALA: INTERCAMBIOS PROGRAMADOS CON EL MER Y POSDESPACHOS

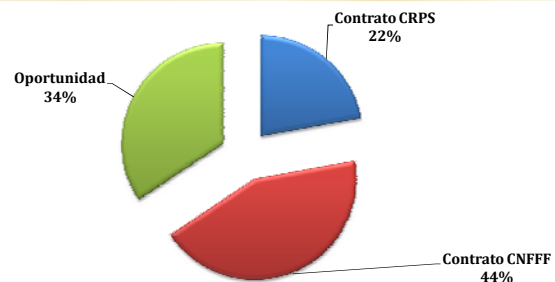


Fuente: Programas y Posdespachos diarios, AMM

Intercambio Programado Semana				Intercambio Posdespacho Semana			
Neto MWh	Día	Hora		Neto MWh	Día	Hora	
18,097	24/04/15	12		18,088	24/04/15	12	
298	19/04/15	19		308	19/04/15	22	
3				8			

La diferencia entre el programa y el posdespacho fue de -0.05%

#### GUATEMALA: OFERTAS DE INYECCIÓN DE ENERGÍA PROGRAMADAS



Contrato CRPS	Contrato CNFFF	Oportunidad	Total
MWh	MWh	MWh	MWh
4,004	7,874	6,219	18,097

Fuente: Programas diarios, AMM

CRPS = Contratos Regionales con Prioridad de Suministro  
CNFF = Contrato No Físico Flexible  
Oportunidad = Ofertas de Oportunidad (Excedentes)

**OFERTAS DE INYECCION DE ENERGIA DE GUATEMALA AL MER (MWh) POR AGENTE**

#	Agente Exportador	Total oferta	Participación
1	San Diego, S. A.	4,552	25.2%
2	Biomass Energy, S.A.	2,574	14.2%
3	Comercializadora Eléctrica de Guatemala, S.A.	2,474	13.7%
4	Duke Energy Guatemala y Cia. S.C.A.	2,063	11.4%
5	Esi, S.A.	1,417	7.8%
6	Empresa de Generación de Energía Eléctrica del INI	1,294	7.1%
7	Poliwatt Limitada	928	5.1%
8	Comercializadora Electronova, S.A.	542	3.0%
9	Comercia Internacional, S.A.	439	2.4%
10	Compañía Agrícola Industrial Santa Ana, S. A.	437	2.4%
11	Central Comercializadora de Energía Eléctrica, S.A.	412	2.3%
12	Ingenio La Unión, S.A.	402	2.2%
13	Generadora del Este, S. A.	170	0.9%
14	Central Agroindustrial Guatemalteca, S. A.	165	0.9%
15	Energías San Jose, S.A.	121	0.7%
16	Pantaléon, S.A.	107	0.6%
<b>Total</b>		<b>18,097</b>	<b>100%</b>

Fuente: Programas diarios, AMM

**CAPACIDADES MÁXIMAS DE TRANSFERENCIA ENTRE ÁREAS DE CONTROL DEL SER (MW)**

Fecha de aplicación: Sabado 25 de Abril del 2015

**Máximas Capacidades de Transferencia Norte → Sur (MW)**

Banda de demanda	Guatemala + El Salvador + Honduras	Honduras - Nicaragua	Nicaragua - Costa Rica	Costa Rica - Panamá
Mínima	300	230	210	190
Media	300	170	190	51
Máxima	300	170	190	150

**Máximas Capacidades de Transferencia Sur → Norte (MW)**

Banda de Demanda	Guatemala + El Salvador + Honduras	Honduras - Nicaragua	Nicaragua - Costa Rica	Costa Rica - Panamá
Mínima	300	80	100	220
Media	220	100	100	149
Máxima	200	180	70	100

Nota del EOR: "5]Las máximas capacidades de transferencias simultáneas a través del triángulo norte son las indicadas en la tabla.. Considerando que se puede dar cualquier combinación de valores de importación simultánea ya sea desde Guatemala o desde el resto del SER..."

Fuente: Máximas Capacidades de Transferencia publicadas por el EOR.

**NOTICIAS**

**Costa Rica, 28 abril 2015 - ARESEP propone tarifas para promover la generación solar**

La Autoridad Reguladora de los Servicios Públicos (ARESEP) propuso una banda de precios para las nuevas empresas que produzcan electricidad a gran escala, con fuente solar (fotovoltaica) hasta 20 MW. La Intendencia de Energía de ARESEP propone una tarifa mínima (piso) de \$0,0751 kWh y una máxima (techo) de \$0,1794 por kWh; con el fin de incentivar este tipo de energía que aprovechan las fuentes renovables.

Fuente: <http://www.aresp.gov.cr/usuarios/noticias/1168-aresp-propone-tarifas-para-promover-la-generacion-solar>

**Nicaragua, 28 abril 2015 - Nicaragua aspira a transformar completamente su matriz energética a renovable**

Según, el índice regional Climascopio 2013, los recursos naturales con que cuenta Nicaragua convierten a este país en el más atractivo de Centroamérica y el tercero de Latinoamérica, después de Brasil y Chile, para invertir en energía limpia

Fuente: <http://www.prensalibre.com/economia/nicaragua-aspira-a-transformar-completamente-su-matriz-energetica-a-renovable>

**México, 28 abril 2015 - Wärtsilä crea red eléctrica transfronteriza**

La compañía finlandesa Wartsila impulsa una red eléctrica transfronteriza al construir en Pesquería, Nuevo León, una central eléctrica de 139 MW de capacidad de producción alimentada por gas natural el cual provendrá de Estados Unidos, la electricidad producida en esa planta será exportada a Guatemala.

Fuente: [http://www.milenio.com/monterrey/Construyen\\_central\\_electrica\\_Pesqueria-central\\_electrica\\_Pesqueria\\_0\\_508149221.html](http://www.milenio.com/monterrey/Construyen_central_electrica_Pesqueria-central_electrica_Pesqueria_0_508149221.html)  
<http://www.vanguardia.com.mx/finlandiaconstruiracentralelectricaennuevoleon-2292993.html>